

2025年度・診断士1年目の会

1年目 中小企業診断士の 意識・実態調査

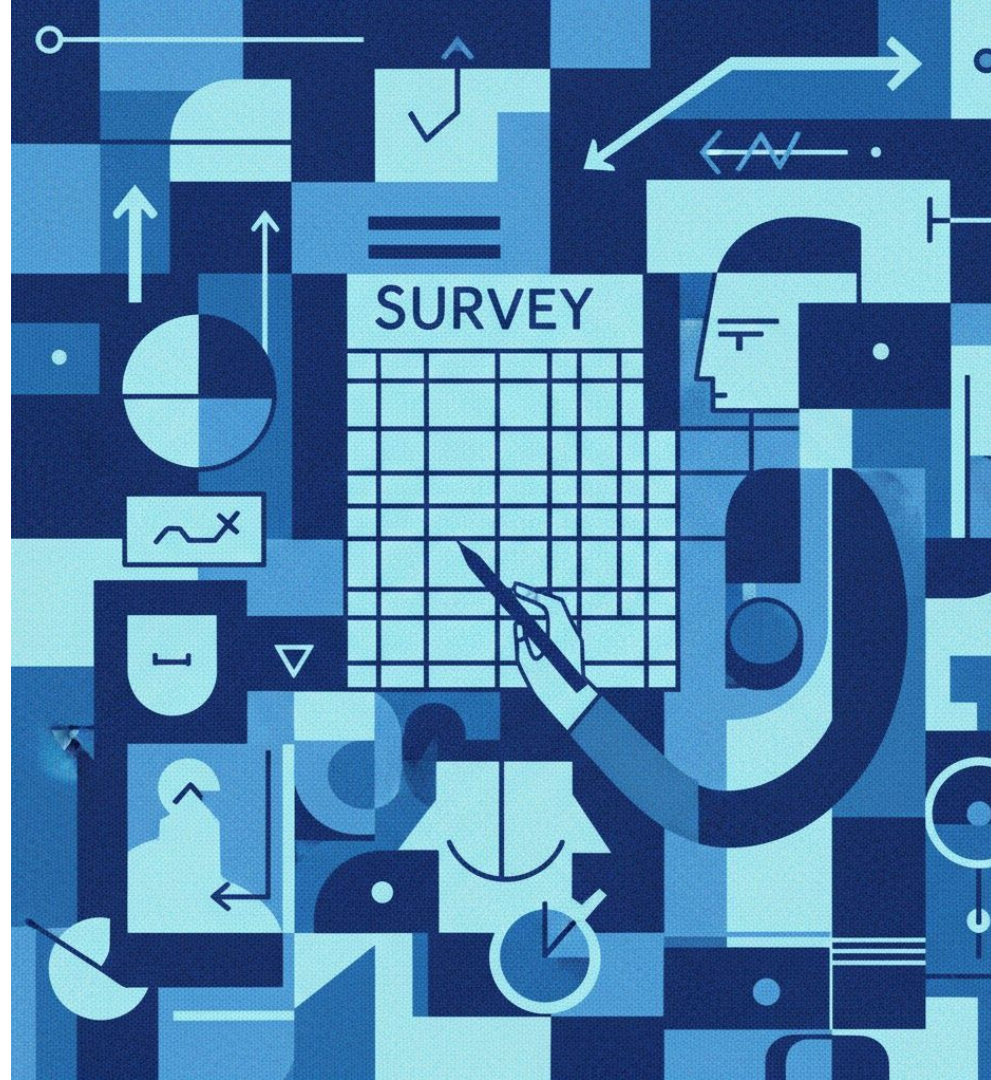
調査期間:2025年12月12日～2026年1月23日

(n= 123)



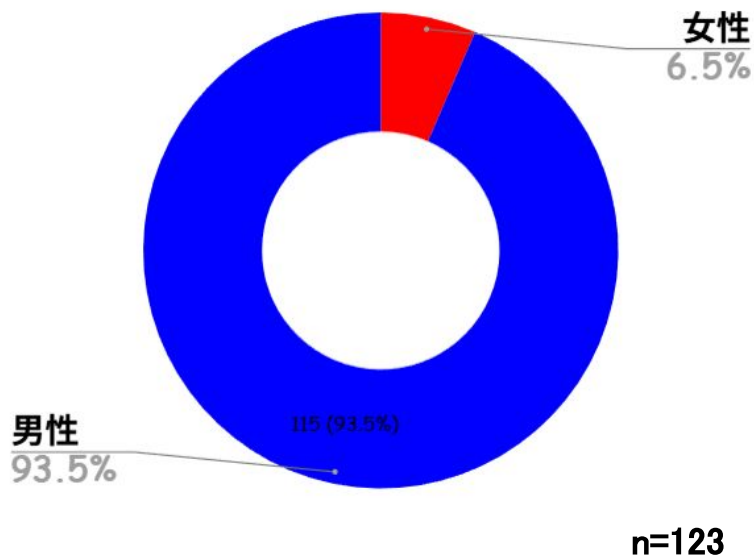
以下6つの項目について報告します。

1. 属性(性別・年代)
2. 診断士区分(独立・企業内)
3. 企業内診断士の独立意向
4. 強み
5. 困っていること
6. 理想と現実のギャップ



属性

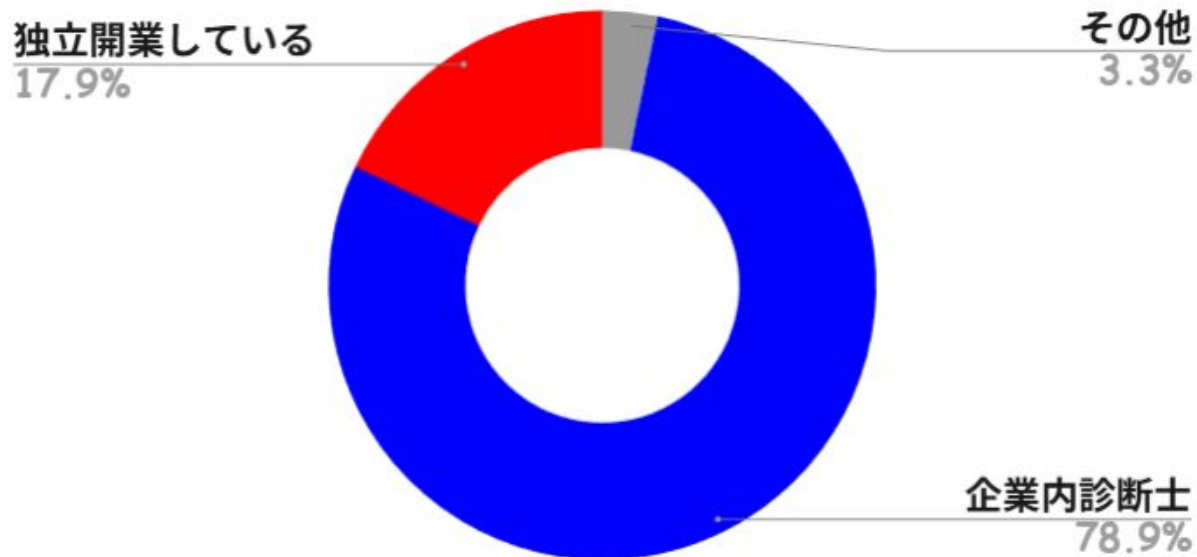
回答者の9割以上が男性であり、年齢は35～55歳が多い。



年齢	女性	男性	総計
25～29歳		5	6
30～34歳		7	7
35～39歳		21	23
40～44歳		20	21
45～49歳		15	15
50～54歳		23	25
55～59歳		12	14
60～64歳		8	8
65～69歳		4	4
総計	8	115	123

診断士区分

既に独立開業している人は回答者の2割程度。8割が企業内診断士である。



n=123

診断士区分

企業内診断士のうち63%が独立を希望している。

独立を希望している回答者のうち、時期まで決めている人は少数である。

Q：将来独立したいと考えていますか？（企業内診断士へ）


回答内容	回答数	構成比
時期は決まっていないが独立の希望はある	53	53%
独立を希望しないが副業は行いたい（行なっている）	35	35%
時期を決めて独立の計画を立てている	10	10%
独立も副業も希望しない	2	2%
総計	100	100%

強み(複数回答可)

得意分野については4割が「経営戦略全般」と回答。


保有資格は簿記検定、語学系、ファイナンシャルプランナーが上位である。

No	得意分野	回答割合	
1	経営戦略全般（新規事業開発含む）	42%	
2	財務・会計	32%	
3	マーケティング	29%	
	IT全般	29%	
4	営業	24%	
5	組織・人事・労務	12%	
	生産管理	12%	

No	診断士以外の保有資格	回答割合	
1	簿記検定	36%	
2	TOEICなど「語学」系	33%	
3	ファイナンシャルプランナー	27%	
4	特に保有していない	18%	
5	宅地建物取引士	11%	

困っていること(複数回答可)

6割超が「仕事の得方が分からない」ことを困りごととして挙げている。

No	回答内容	回答割合	
1	仕事の得方が分からない	64%	
2	自分が診断士としてどのように活躍できるか分からない	48%	
3	資格をどのように活かせば良いか分からない	33%	
4	診断士としての自分の強みが分からない	30%	
5	キャリアの方向性が分からない	27%	

理想と現実のギャップ(複数回答可)

1年目に取り組んだこと・今後取り組みたいことを比較。

コンサルテーションや講演・執筆等の活動への取り組みはこれからの人が多い。

No 項目	「1年目に取り組んだ」と回答	「今後取り組みたい」と回答	GAP
1 研究会への入会・参加	65%	36%	29%
2 支部の部への参加(研修部、総務部など)	37%	33%	3%
3 企業のコンサルテーション	35%	87%	-52%
4 企業内で資格を活かした業務に従事	19%	20%	-2%
5 執筆	14%	32%	-18%
6 講演	11%	27%	-16%
7 商店街・団体等のコンサルテーション	8%	42%	-33%

アンケート回答へのご協力
ありがとうございました！

